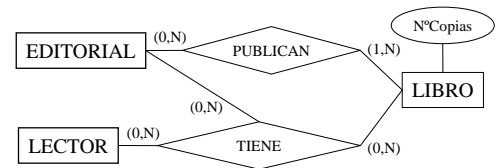
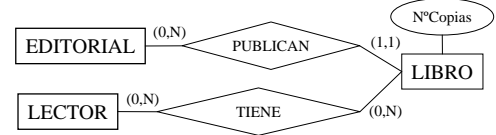
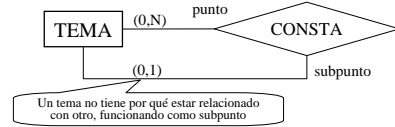


Soluciones

Solución ejercicios 1 y 2

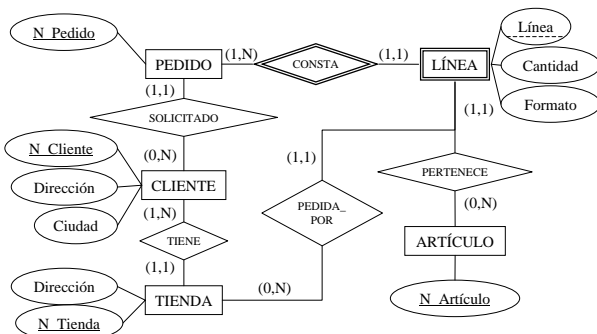
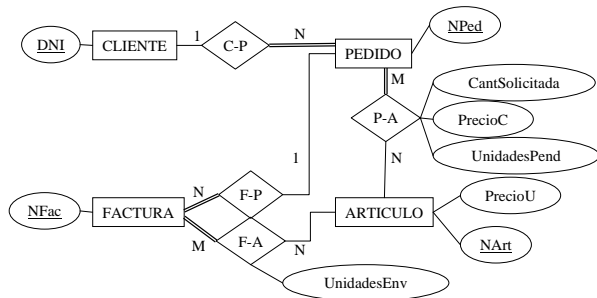


Supuesto que no puede haber autores sin documento ni documentos sin autor

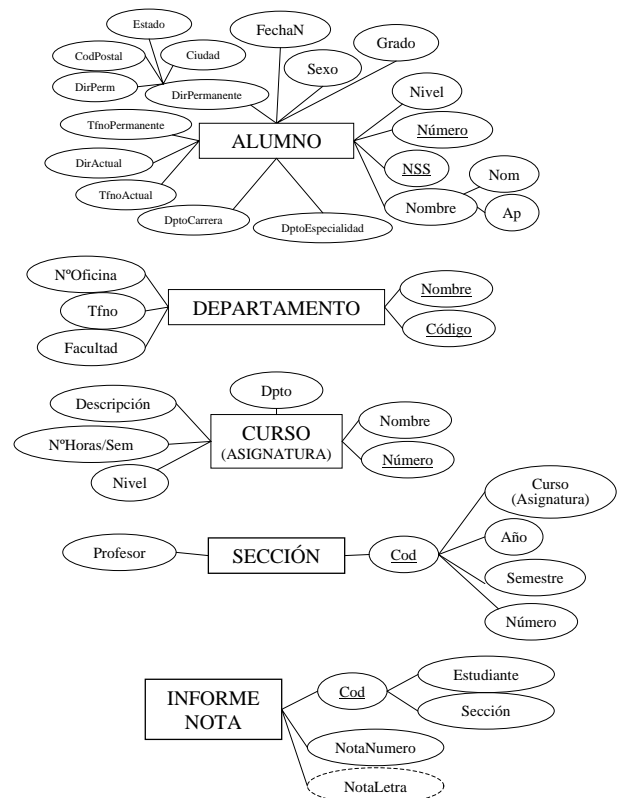


En este caso cuando en biblioteca prestan una copia de un libro están obligados a introducir en la información de TIENE la editorial de la copia a mano

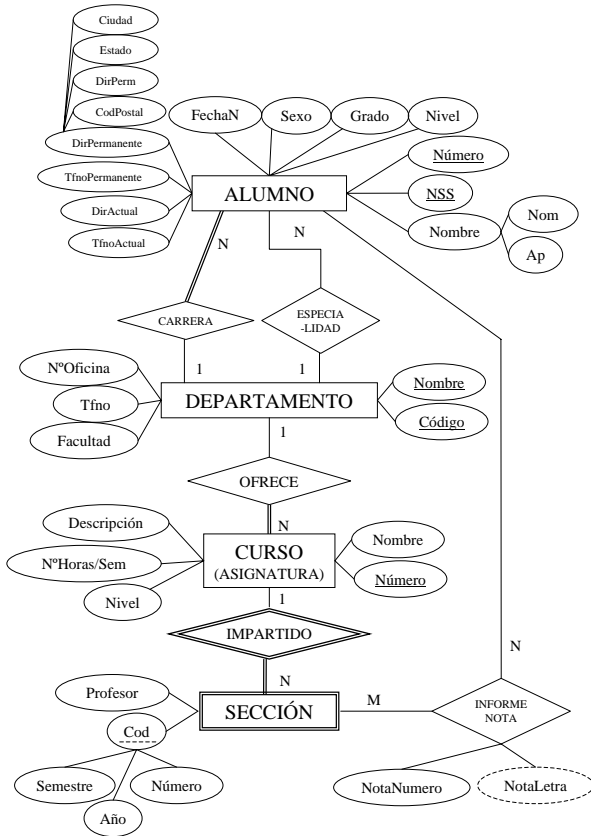
Solución ejercicios 3 y 4



Solución Universidad



Solución Universidad (2)

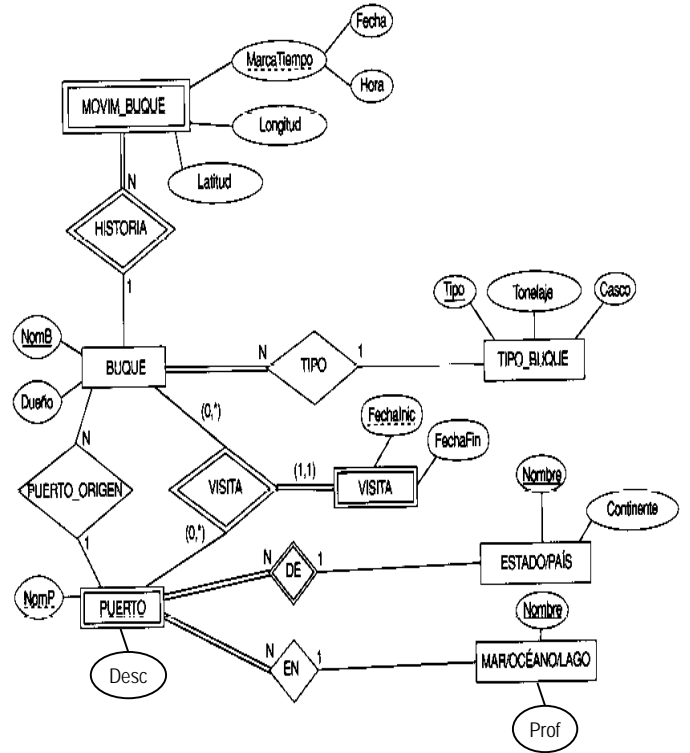


© A. Jaime 2005

DBD Tema 2

62

Solución Buques

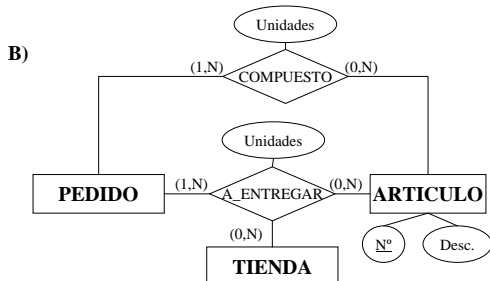
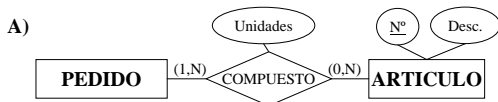


© A. Jaime 2005

DBD Tema 2

63

Solución variantes a CAMIONES



Ej: COMPUESTO (Pedido 1, Artículo1), 4 unidades
(Pedido 1, Artículo2), 9 unidades

Ej: A_ENTREGAR (Pedido 1, Artículo1, Tienda1), 4 unidades,
(Pedido 1, Artículo2, Tienda1), 3 unidades,
(Pedido 1, Artículo2, Tienda2), 6 unidades.

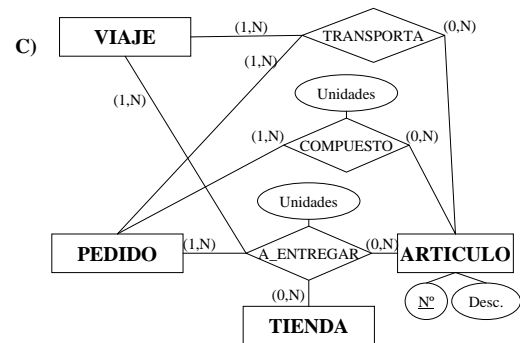
Necesitamos el vínculo ternario porque queremos saber a qué tienda va cada artículo de un pedido
Quizá interesara mantener el vínculo binario entre PEDIDO y TIENDA

© A. Jaime 2005

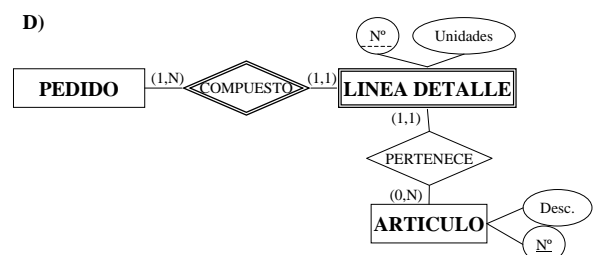
DBD Tema 2

64

Solución variantes a CAMIONES (2)



Necesitamos el vínculo cuaternario porque un artículo de un pedido puede entregarse a una tienda en varios viajes distintos.

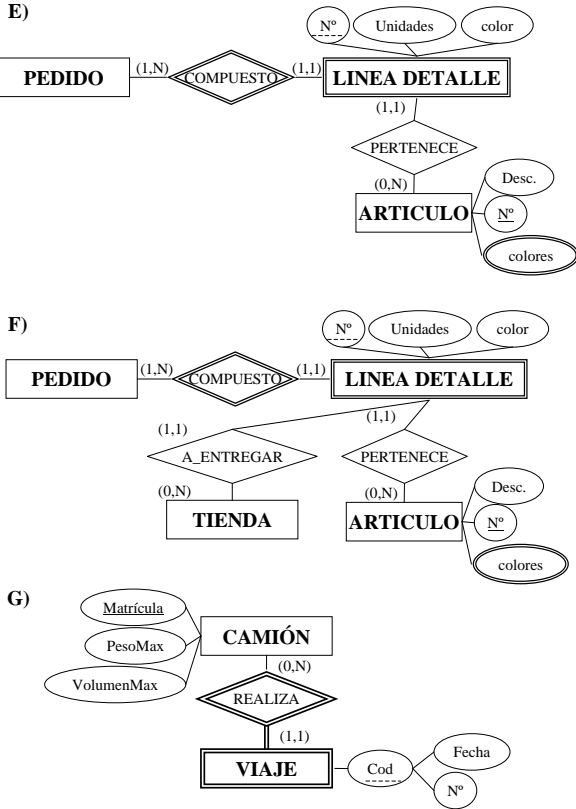


© A. Jaime 2005

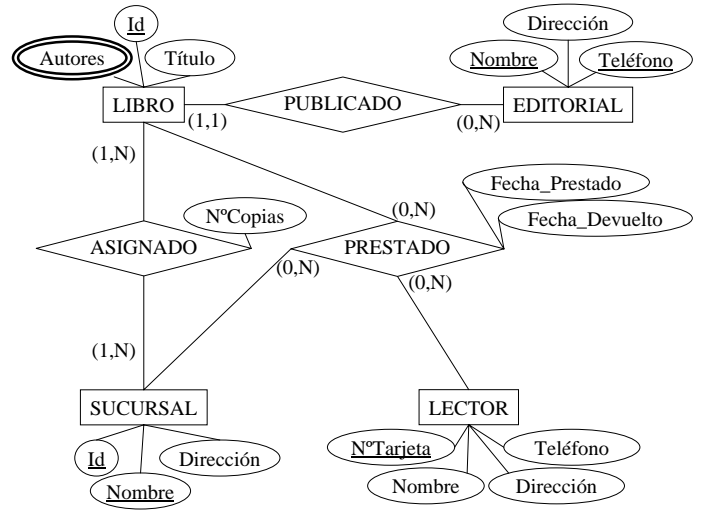
DBD Tema 2

65

Solución variantes a CAMIONES (3)



Solución biblioteca municipal

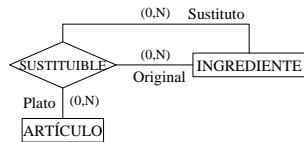


Solución restaurante

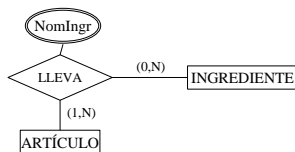
Para la primera cuestión, a partir del tipo de entidades PEDIDO, que ya existe en el esquema, se añade lo siguiente:



Para la segunda cuestión, se añade la siguiente relación entre ARTICULO y dos veces INGREDIENTE manteniendo el resto del esquema:

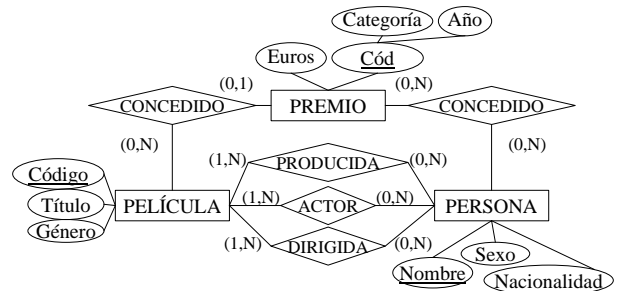


Una solución alternativa añade un atributo multivaluado a la relación LLEVA entre INGREDIENTE y ARTÍCULO:

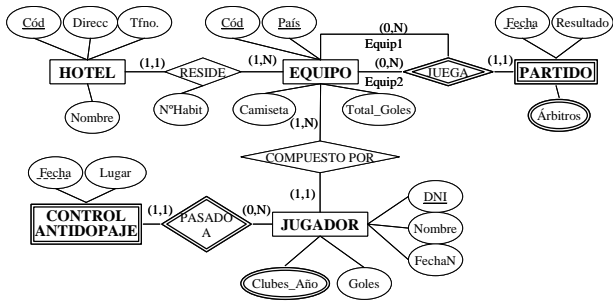


En esta última opción queda poco claro cuál es el interés de tener un conjunto de valores del atributo clave de INGREDIENTE asociado a cada vínculo entre un artículo y un ingrediente. Tampoco queda explícito que éstos valores de NomIngr deben existir en INGREDIENTE

Solución festival de cine



Solución mundial de fútbol



Solución autobuses universitarios

